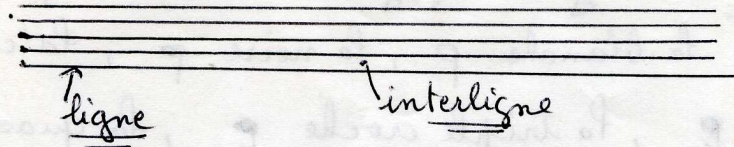


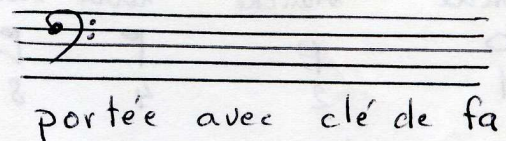
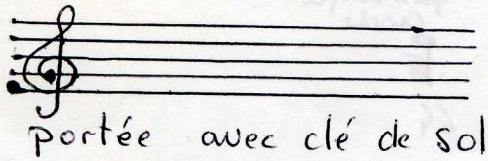
Quelques notions de musique utiles à connaître.

des signes principaux au moyen desquels on écrit la musique sont: 1. les clés 2. les notes 3. les silences 4. les altérations.

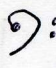

L'ensemble de ces signes sont placés sur cinq lignes ou portée

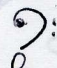



les interlignes se comptent de bas en haut.



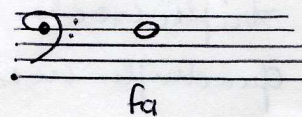
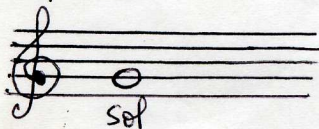
Les clés: sont des signes qui servent à fixer le nom des notes, elles se placent au commencement de la portée. Il y a 3 figures de clé:

- la clé de Fa  - la clé de Sol  - la clé d'Ut 

les clés les plus usitées sont la clé de fa  sur la 4^{ème} ligne.
et la clé de sol  sur la 2^{ème} ligne

la clé de fa est employée pour les sons graves et la clé de sol pour les sons aigus

Chaque clé donne son nom à la note placée sur la ligne même qu'elle occupe



Les notes: elles représentent des durées et des sons.

les notes sur chaque portée



On appelle gamme une série de notes qui se suivent de tonique à tonique

ex: do ré mi fa sol la si do gamme ascendante (du grave à l'aigu)

do si la sol fa mi ré do gamme descendante (de l'aigu au grave)

la tonique est la 1^{ère} note de la gamme.

Figures de notes : il y a 7 figures de notes qui sont

la Ronde : \bigcirc , la blanche p , la noire p , la croche p

la double croche p , la triple croche p , la quadruple croche p

Chaque figure de note est représentée par un chiffre.

Ronde	blanche	noire	croche	double croche	triple croche	quadruple croche
\bigcirc	p	p	p	p	p	p
1	2	4	8	16	32	64

Valeur des figures de notes

la ronde représente la plus longue durée et chacune des autres figures de notes vaut la moitié de la figure de note qui la précède et le double de celle qui la suit:

\bigcirc vaut 2 p p

ou 4 p p p p

ou 8 p p p p p p p p

ou 16 p p p p p p p p p p p p p p p p

ou 32 triples croches

ou 64 quadruples croches.

note pointée
 p^\bullet p^\bullet p^\bullet
 le point vaut la moitié de la note

Les silences : les silences sont des signes qui indiquent l'interruption du son. Chaque figure de silence a une durée correspondant à celle d'une figure de note.

la ronde

la pause

$\bigcirc \Rightarrow$

la blanche

la demi-pause

$\text{p} \Rightarrow$

la noire

le soupir

$\text{p} \Rightarrow$ $\text{}$ ou $\text{}$

la croche

le demi soupir

$\text{p} \Rightarrow$ $\text{}$

la double croche

le quart de soupir

$\text{p} \Rightarrow$ $\text{}$

la triple croche $\text{p} \Rightarrow$ le 8^{ème} de soupir $\text{}$

la quadruple croche $\text{p} \Rightarrow$ le 16^{ème} de soupir $\text{}$

Les altérations : dièse, bémol, bécarre

le dièse # il élève le son de la note d'un 1/2 ton

le bémol b il baisse le son de la note d'un 1/2 ton

le bécarre ♮ il annule l'effet du dièse ou du bémol

ils peuvent être placés devant une note

Ex:

lorsqu'une note est altérée (dièse ou bémol) dans une mesure, la même note dans cette mesure est altérée sans que cela soit noté.

Pas contre dans la mesure suivante la même note redevient normale

ils peuvent être placés à la clé : à ce moment là toutes les notes qu'ils représentent dans le morceau sont altérées sauf si l'on place un bécarre devant la note.



Les mesures

Il y a 2 sortes de mesures : la mesure simple (la division du temps est binnaire)
la mesure composée (la division du temps est ternaire)
divisible par 3

<u>mesure simple</u>	2 temps	<u>mesure composée</u>	6 tiers de temps
		(2x3)	
	3 temps	(3x3)	9 tiers de temps
	4 temps	(4x3)	12 tiers de temps

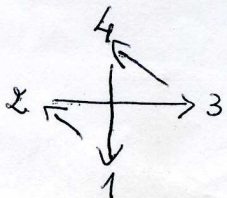
I Mesures simples

Ⓐ Mesure à 4 temps $\frac{4}{4}$ ou **C** après la clé

$\frac{4}{4}$ → indique qu'il y a 4 temps dans la mesure


$\frac{4}{4}$ → indique que l'unité de temps est la noire (voir p 2)

elle se bat

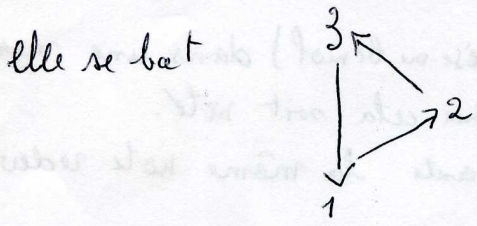


plus ou moins vite selon le tempo voulu par le compositeur ou le chef.


dans ce cas il faudra une ronde \bigcirc pour occuper une mesure
 ou 2 blanches (P)
 ou 4 noires (P)
 ou 8 croches (P) ou lie entre elles les croches consécutives $\overline{\text{P P P P}}$
 etc...

ou une combinaison des différentes figures de notes ex: 

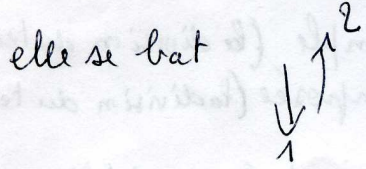
ⓑ Mesure à 3 temps: $\frac{3}{4}$ si l'unité de temps est la noire
 $\frac{3}{2}$ si l'unité de temps est la blanche: 2 représentant la blanche (P 2)



ex:



ⓒ Mesure à 2 temps: $\frac{2}{2}$ ou C
 $\frac{2}{2}$ → 2 blanches dans une mesure
 $\frac{2}{2}$ → unité de temps: la blanche



II Mesures composées: le chiffre du haut indique le nombre de tiers de temps
 le chiffre du bas indique la figure de note qui représente 1 tiers de temps

ex $\frac{6}{8}$ → 6 tiers de temps
 $\frac{6}{8}$ → la croche (voir p 2)

il y aura donc 6 croches dans la mesure
 elle correspond à la mesure simple à 2 temps elle se bat donc



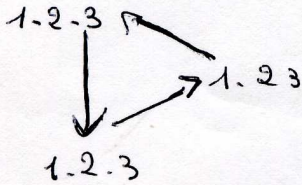
1.2.3
 $\overline{\text{P P P}}$

Mesure composée $\frac{9}{8}$

elle correspond à la mesure simple à 3 temps

$\frac{9}{8}$: figure de note représentant 1 triple de temps

$\frac{9}{8} \rightarrow 9$ temps dans la mesure



Les reprises et les renvois

A B
reprise en A

C D
reprise en C

♩ Da capo : DC : signifie qu'on reprend le morceau depuis le même signe précédent puis que l'on continue jusqu'à la fin



Les nuances

p = piano \rightarrow doux, faible


pp = pianissimo \rightarrow très doux, très faible

mp = mezzo piano \rightarrow moyennement doux et faible

mf = mezzo forte \rightarrow moyennement fort

f = forte \rightarrow fort

ff = fortissimo \rightarrow très fort.

crescendo  de plus en plus fort

decrescendo  de moins en moins fort

Conseils : suivre ce petit guide en comparant avec nos partitions pour mieux comprendre
x devant une nouvelle partition, la parcourir pour repérer tous les signes qu'elle contient.